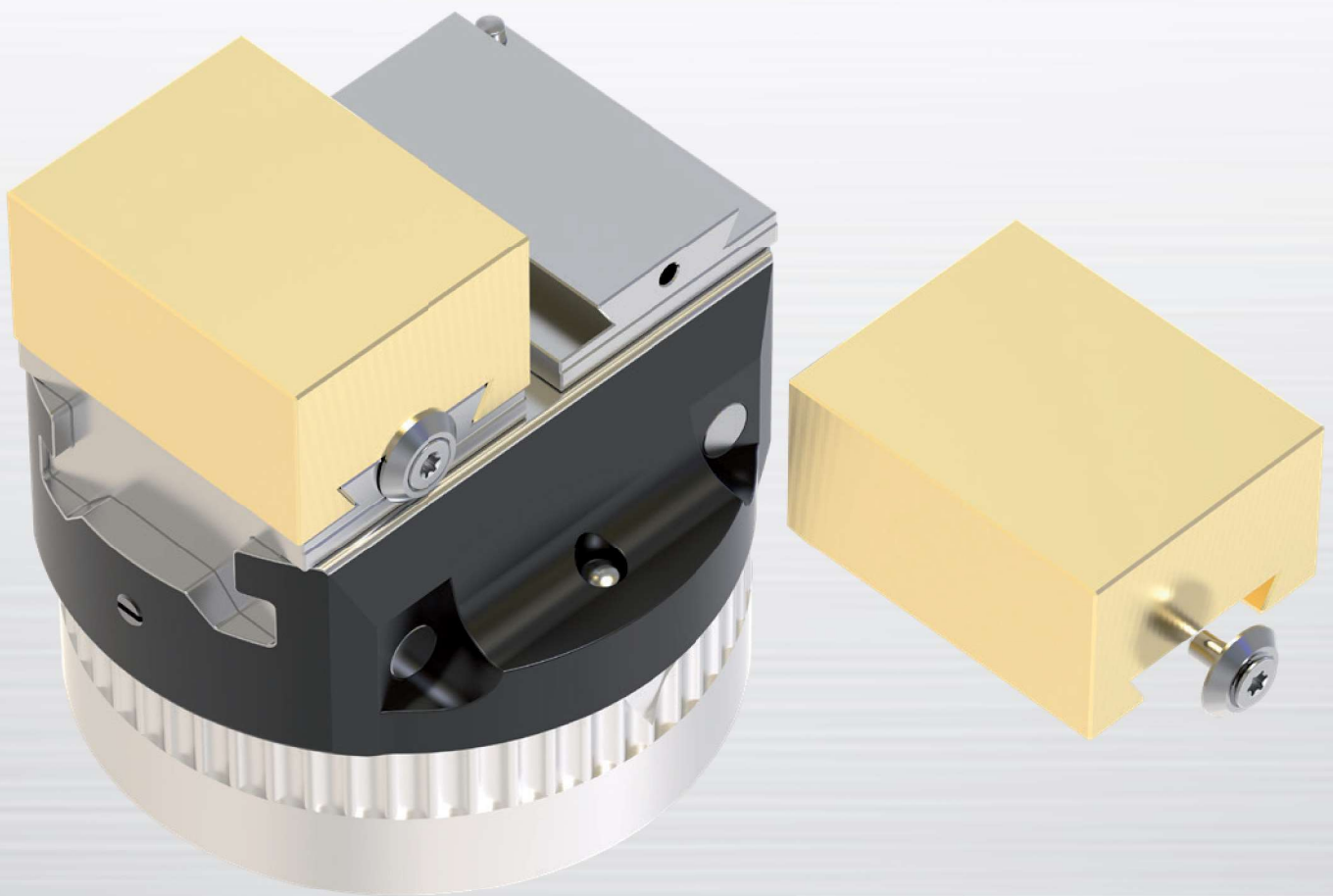


TGCECA - 22

ÉTAU AUTO-CENTRANT AUTOMATIQUE



- Etou auto-centrant intégré à une palette GPS70
- Capacité de serrage 0-6.5 mm
- Répétabilité du centrage 0.02 mm
- Force de serrage maximum 10'000 N
- Mors interchangeables et repositionnables dans le centième
- Prérequis: la machine doit être équipée d'un cylindre de serrage et d'un mandrin Mecatool



TG Colin SA
Chemin des Semailles 6
2350 Saignelégier
Tél. +41 32 861 67 03
info@tgcolin.ch
www.tgcolin.ch