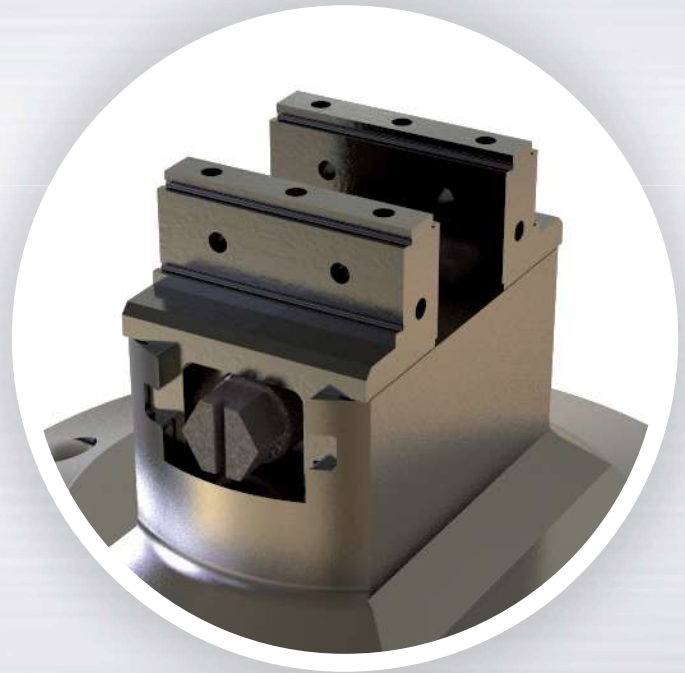
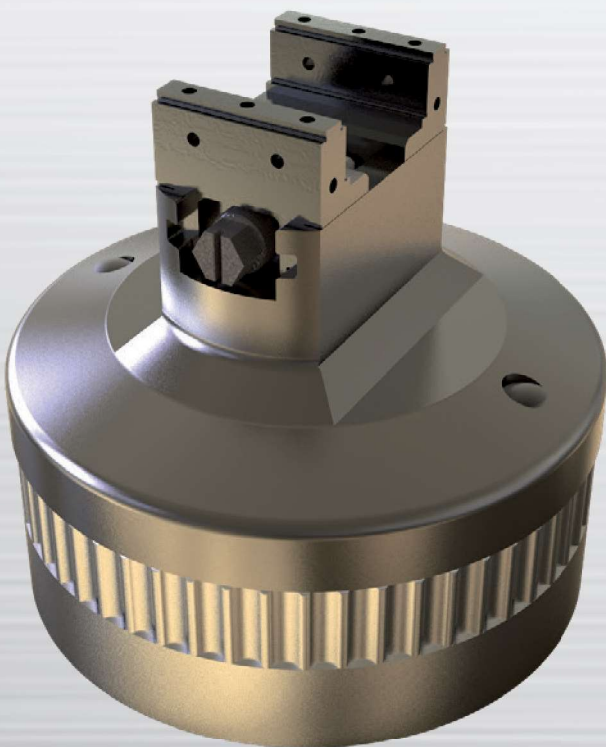


TGCMEC - 17

MINI ÉTAU AUTO-CENTRANT INTÉGRÉ SUR GPS 70



- Mini étau auto-centrant intégré à une palette GPS 70
- Capacité de serrage de 0-22 mm
- Largeur de serrage 20 mm
- Corps et mors en acier trempé monobloc
- Répétabilité du centrage 0.02 mm
- Hauteur totale depuis la surface de la palette = 43 mm
- Excellente accessibilité latérale pour usinage en 5 axes
- Mors rapportés disponibles en diverses matières



TG Colin SA
Chemin des Semailles 6
2350 Saignelégier
Tél. +41 32 861 67 03
info@tgcolin.ch
www.tgcolin.ch